

# 防災フェア

御殿場

2/8 SAT 10:00  
9 SUN 16:00

会場:エンブルタウン  
川島田Ⅱ分譲地 裏面の地図をご覧ください

来場  
予約は  
こちら!

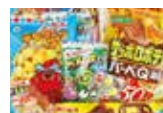


来場予約特典

500円分  
プレゼント!



景品をGET!



オリジナル  
ホイッスルを作ろう!



クイズラリーに挑戦!

消防車が  
やってくる!

2/9 SUN 13:00-16:00



消防車に乗ったり

写真を撮ろう!



※試乗は予約が混雑した際には先着20名様限定とさせていただきます。  
※緊急出動の要請があった際には展示が中止となります。ご了承下さい。

防災について楽しく学ぶ!

## 防災ヒーロー

入団試験開催

防災について家族で学ぼう!  
災害があった時に  
身を守るための行動や必要なもの、  
やってはいけない事などについて  
体と頭を動かしながら  
親子で「もしも」を考える2日間!

防災ゲームをクリアして  
認定証をGET!



防災リュック間違い探し

防災グッズの中から、あるお題に沿って、必要なものを防災リュックに入れます。正解で景品GET!



オリジナル ホイッスル作り

ホイッスルとひもを選んで、シールをはって自分の好きなようにホイッスルをデコレーションしよう!



防災クイズラリー

分譲地の建物内3箇所に設置されている防災クイズに答えよう!!



お家の中で間違い探し

この部屋で地震が起こった時にやってはいけない事は?に答えよう。

セキスイハイム東海 御殿場展示場

来場予約・お問合せはこちら 受付時間 10:00~17:30(水・木曜日を除く)

フリーコール 0120-921-816



セキスイハイムグループは、お客様情報の適正な取り扱いに努めています。右記URLをご参照くださるか、お電話にて窓口までお問合せください。 <https://www.816t.jp>

※写真・イラストはイメージです。

# 御殿場市 川島田Ⅱ

KAWASHIMADA Ⅱ

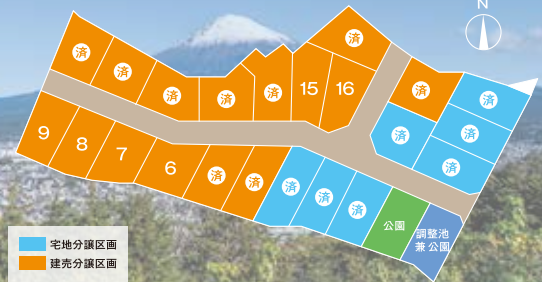


適材適所に  
設けられた、  
使い勝手のいい  
収納スペース。

家族がゆったりと  
くつろげる  
21.1畳の  
広々2階LDK。

## 個性の異なる全6棟!全棟内覧可能。

家計にやさしく  
災害時に  
家族を守る、  
太陽光パネルと  
蓄電池搭載。



## 御殿場市内屈指の好立地!残り6棟、お問い合わせはお早めに!



市立森之腰保育園や朝日小学校、原里中学校などの学区に加え、エスポット御殿場店やウエルシアなどのドラッグストアなども近隣にある生活便利な立地です。

■ 総区画数/22 ■ 販売戸数/6戸 ■ 区画面積/167.64㎡~170.50㎡ ■ 建物延床面積/94.73㎡~105.89㎡ ■ 道路幅/6.00m~6.67mアスファルト舗装 ■ 建物構造/7号地・8号地・9号地号・15号地・16号地 軽量鉄骨造2階建、6号地木造(2×6)2階建 ■ 販売価格/45,085,274円~47,388,287円 ■ 建物完成時期/15号地・16号地 2023年3月、6号地・7号地・8号地・9号地 2022年12月 ■ 開発行為許可番号/開発行為許可番号/03御都計第1-77号令和3年11月1日 開発行為検査済証番号/03御都計第1-121号令和4年3月24日 ■ 所在地/静岡県御殿場市川島田字雑小沢929番26他 ■ 交通/JR御殿場線「御殿場」駅より1,300m、東名高速道路「御殿場」I.Cから2,700m ■ 用途地域/第1種中高層住居専用地域、第2種中高層住居専用地域(準住居地域) ■ 建ぺい率・容積率/60%・150%(60%・200%) ■ 施設・設備/東京電力、市営水道、公共下水道、LPG ■ 建築確認番号/第2022確認建築静建住ま07228号他 ■ 売主:セキスイハイム東海株式会社 ■ 事業主:ヨシコン株式会社 ■ 免許番号/国土交通大臣(2)第8337号 ■ 広告有効期限令和6年12月31日



**セキスイハイム東海 御殿場展示場**

来場予約・お問合せはこちら 受付時間 10:00~17:30(水・木曜日を除く)

**0120-921-816**



セキスイハイムグループは、お客様情報の適正な取り扱いに努めています。右記URLをご参照くださるか、お電話にて窓口までお問合せください。 <https://www.816t.jp>

※写真はイメージです。